



# Regionsvandrådsmøde

28. August 2019

# Vandrådsmøde i region NORD

**Den 28. august på: Hotel Søparken,  
Søparken 1, 9440 Aabybro kl. 18.00 – 21.30**

Region Nord har den store glæde at kunne byde på en spændende aften for vandradsformænd og vandradsbestyrelsesmedlemmer.

Region Nord vil gerne have et tæt forhold til Vandrådene

Der indbydes derfor til møde i Regionsvandrådet, hvor vi håber på en god debat lyst.

- KL 18.00 – 18.30 Spisning – DVV Region Nord, er vært med en varm ret.
- Velkomst og præsentation af Reg. Nords bestyrelse.
- Visionen for Region Nord, ved formand Mogens Sparre.
- Demonstration af DVV's hjemmeside, hvilke hjælpe redskaber finder der som kan hjælpe i det daglige v. Mette Oht Klitgaard.
- Hvad forventer du/i af Region Nord DVV?
  - Hvordan skal en generalforsamling se ud?
  - Hvilke slags møder vil i gerne have fremover og hvor mange?
  - Hvordan kan vi i regionen være til gavn for jer?
- Case: Vi fandt spor af gifte i vores vand!
  - Hvad gjorde vi først.
  - Hvad betyder det?
  - Hvad er status fremover.
- Afslutning.

# I dag skal i møde :

## Bestyrelsen i region Nord



**Martin N. Andersen**  
Landsbestyrelsesmedlem  
Næstformand & Kasserer  
i Region Nord



**Albert Veggerby Andersen**  
Bestyrelsesmedlem &  
Vandrådsansvarlig i  
Region Nord



**Palle L. Nielsen**  
Bestyrelsesmedlem &  
Sekretær i Region Nord



**Kjeld Andersen**  
Bestyrelsesmedlem &  
Kursusansvarlig i  
Region Nord



**Mogens Sparre**  
Formand i Region Nord  
Landsbestyrelsesmedlem

**+ suppleanterne**



Jan Olesen



Jan Andersen

# I dag skal i møde vores gæst fra sekretariatet

- Samarbejder
- Vandråd
- Ledernetværk
- Chef for rådgivning og arrangementer



**Mette Oht Klitgaard**  
Faglig chef og rådgiver

# Region Nords vision for fremtiden

I den nye bestyrelser er der enighed om at vi vil skabe fornyelse gennem åbenhed og involvering.

Vores medlemsvandværker skal mærke at regionen er til for at bistå Jer med at sikre andelsbevægelsens svar på sikkert og billigt drikkevand.



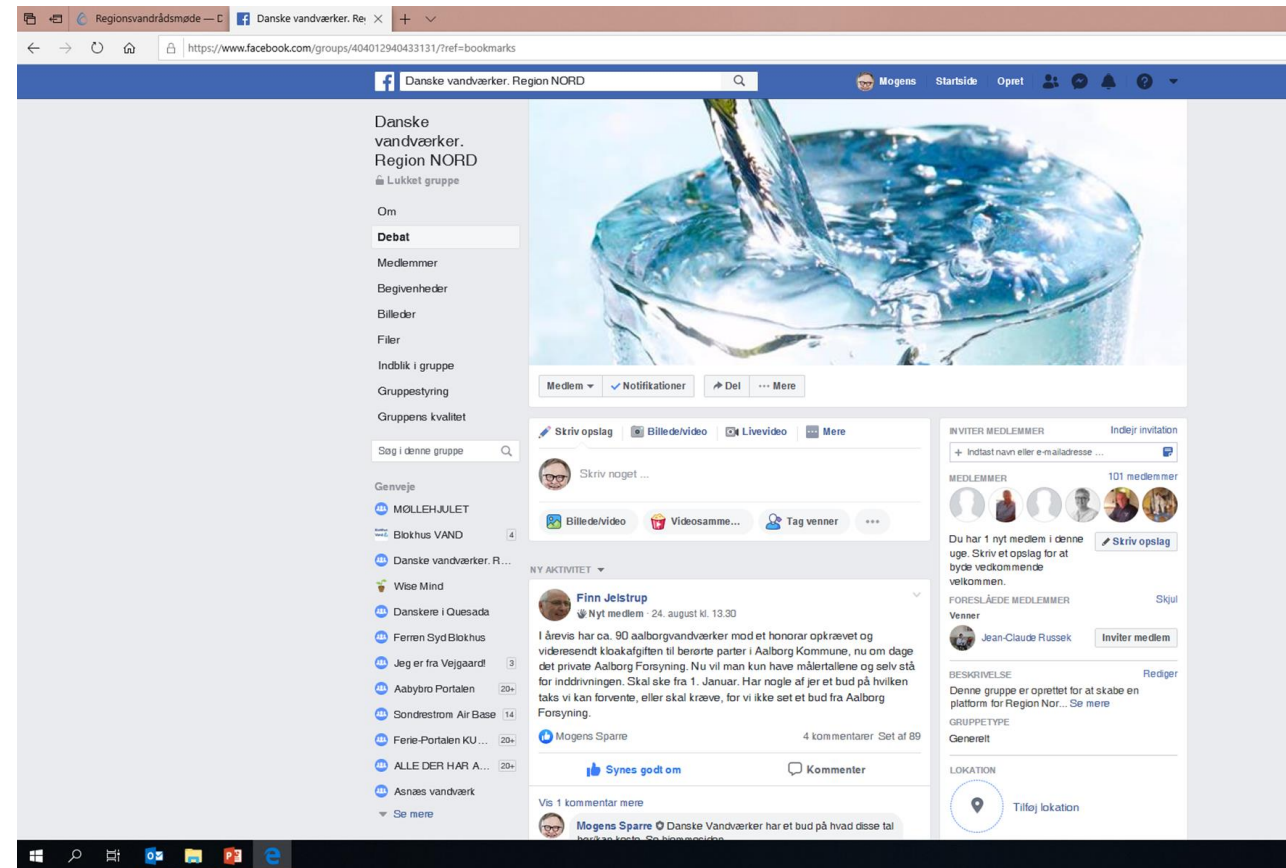
# Region Nord's vision for fremtiden

Vi har oprettet en lukket gruppe for vandværksfolk på Facebook.

Vores suppleanter er aktive medlemmer af bestyrelsen

Vi vil holde 2 årlige møder med alle regionens vandrådsmedlemmer.

Vi vil arbejde for større åbenhed og offentliggørelser af mødereferater.



# Region Nords vision for fremtiden

Alle os der er i den forbrugerejede vandforsyning er forvaltere af den Danske Andelsbevægelse, som er en unik kultur skat, som kan føres tilbage til 1882.

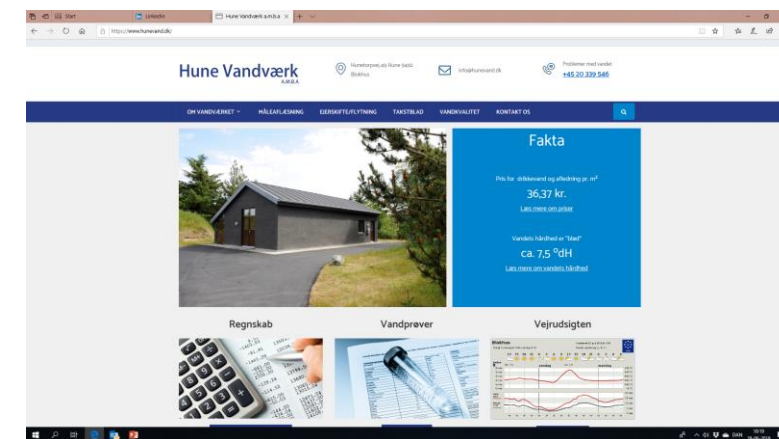
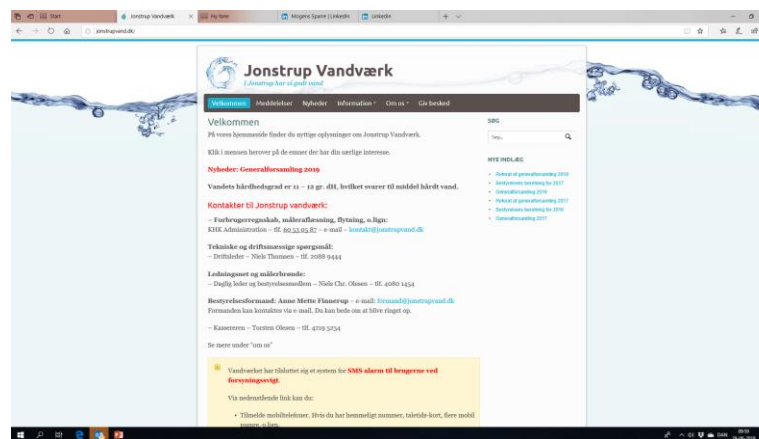
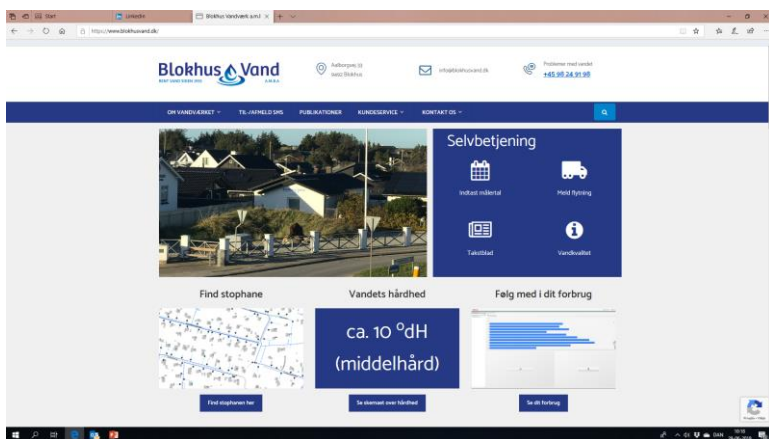
Danske Vandværker er sat i verden for at fungere som netværk for alle de små danske forbrugerejede vandværker.

Region Nord skal være det naturlige bindeled mellem det enkelte vandværk og så vores forening

Vi er leverandører af bæredygtigt vand – det vigtigste indsatsområde i FN's bæredygtighedsmål.



# Samarbejde frem for fusioner



Fase 2

Fælles drift med samme 24-7-365 dages åben telefon

Fase 1

Fælles regnskabssystem med NEM ID tilgang for forbrugerne

Fælles bogføringsfunktion

Hvis vi alle sammen viste hvad vi som organisation ved,  
- så var vi kloge.

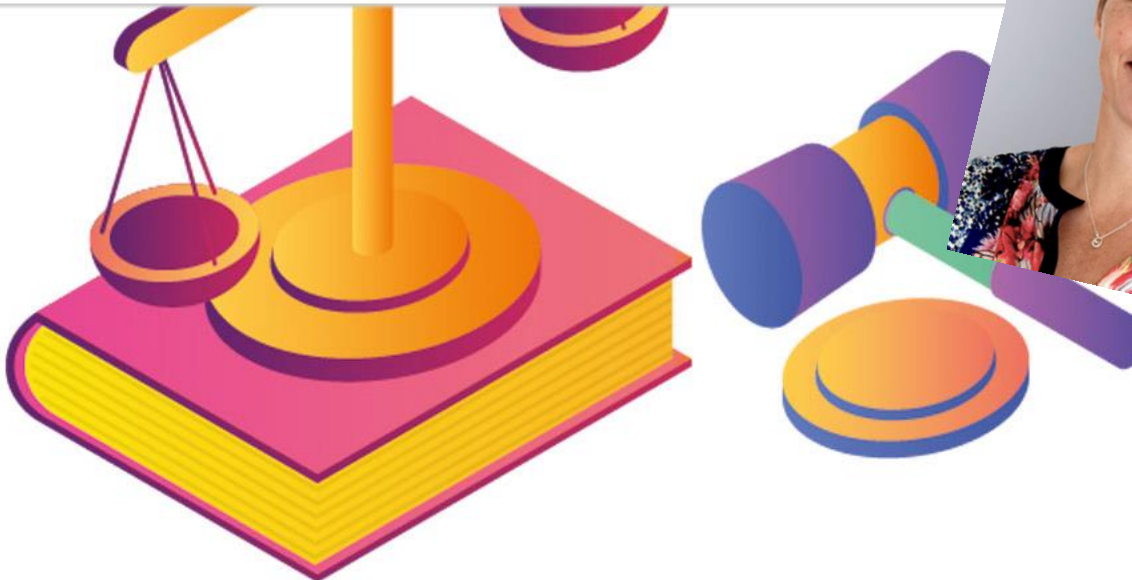
.....Kender I egentlig vores hjemmeside?



## Lovudkast: Udtræden af økonomisk regulering og skattepligt

Nu er der fremsat et lovudkast om forbrugerejede vandværkers udtræden af vandsektorlovens økonomiske regulering.

Læs mere



Forsikring



Kursus



Værktøjer



Vi mener



Vandråd



Bliv medlem



Regioner

### Vandværk

Driv vandværket effektivt og sikkert.

Hent information og gode råd til både driften og de administrative og økonomiske sider af arbejdet med vandforsyning.

### Virksomhed

Vi arrangerer tre årlige messer, som samler vandbranchen. Du kan booke stand og vise dine produkter frem.

Magasinet Vandposten kommer ud til hele vandbranchen og er det helt

### Forbruger

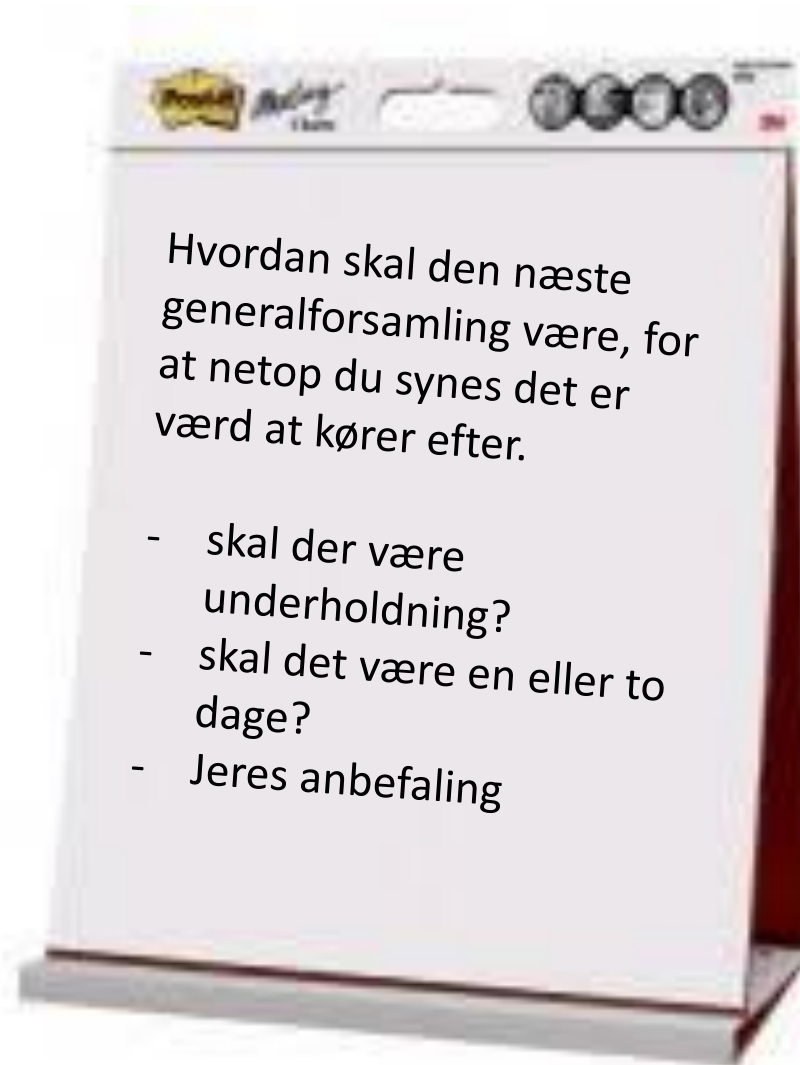
Hvordan undgår du frostsprængte vandrør? Hvor meget koster det at fylde et badebassin? Og hvad koster vandet?

Alt det og meget mere, kan du få svar

Mette Oht Klitgaard guider os rundt på Danske Vandværkers hjemmeside

# Jeres forventninger til Region Nord's nye bestyrelse.

## Opgave 1



- Gr. 1 En ren generalforsamling med faglige indslag + tilbud om overnatning
- Gr. 2 A Som vi plejer – vil ikke undvære det sociale element
- Gr. 2 B Et endags arrangement uden underholdning, evt. en hverdagsaften. Teknisk forum skal holde deres egen generalforsamling.
- Gr. 3 Som vi plejer – næsten
- Gr. 4 Rigtig fedt – årlig fest for vandværk. Måske et nyt sted. Netværke med andre. Spørg vandrådene. Aktuelle emner til generalforsamlingen.

GRUPPE 1  
 RENT GF.  
 M/FRAG. INDSL.  
 SE TIL M/OVERN.

GRUPPE 2  
 Split disssion  
 1. Som vi plejer  
 vil ikke undvære det sociale element

GRUPPE 3

GRUPPE 4  
 1. Rigtig fedt - årlig fest for vandværk  
 Måske et nyt sted.  
 Netværke med andre  
 Spørge vandrådene  
 Aktuel emne til generalforsam.

SOM VI PLEJER  
 NÆSTEN  
 2. GANGE FÆRLIGT MED  
 FAGLIGT INDHOLD FRA DDL.  
 HERAF 1 M/OVERNATNING TIL

# Jeres forventninger til Region Nord's nye bestyrelse.

## Opgave 2

Hvordan skal et godt regionsvandrådsmøde se ud for at I synes det er godt?

- Gr. 1 2 Regionsvanråds møder om året med faglige indslag.  
Almindelig relevant vandværksinfo.
- Gr. 2 2 møder om året med fagligt indhold + inspiration til dagligt vandrådsarbejde
- Gr. 3 2 gange om året med fagligt indhold fra DDV. Heraf én med overnatning og kollegial snak.
- Gr. 4 Samarbejde med det offentlige (Eksempelvis Envina)  
DVV med. Gift.

2  
Samarbejdet med det offentlige  
(eksempelvis Envina)  
DVV med.  
Gift.

GRUPPE 1  
RENT GF.  
M/FAGL. INDSL.  
E TILB M/OVERN.

2 møder om året  
med faglig indhold  
og inspiration til  
det "daglige" vandrådsarb.

2 GANGE FÅRLIGT MED  
FAGLIGT INDHOLD FRA DDV.  
HERAF 1 M/OVERNATNING TIL  
KOLLEGIAL SNAK

# Jeres forventninger til Region Nord's nye bestyrelse.

## Opgave 3



PLANLAGT. STRUKTUR

- Gr. 1 Den planlagte nye struktur ser fin ud.
- Gr. 2 Være katalysator for at kontoret øst på bliver mere nærværende og nemmere at få kontakt med.
- Gr. 3 Bestyrelsen varetager Regionens Nords medlemmers interesser overfor DDV's bestyrelse. En årlig studietur
- Gr. 4 Møder med aktiv deltagelse eks. Grupearbejde.  
Større åbenhed  
Nem adgang til bestyrelse og organisation

Opgave 3:

Være katalysator for at kontoret øst på bliver mere nærværende, nemmere at få kontakt med.

3. Møder med aktiv deltagelse, eks. gruppearbejde.

Større åbenhed

Nem adgang til best. og organisation,

BEST. VARETAGER REGIONENS NORDS MEDLEMMERS  
INTERESSER OVERFOR DDV. BEST. OG SEKRETARIAT  
EN ÅRLIG STUDIETUR

Hvornår havner dit vandværk på forsiden ?

Rejs på **BILFERIE** til Norge

Læs mere!

fjordline.com

**FEST TIL LAV PRIS**  
Hold festen på Mulbjerg Kro

**VELKOMSTRINK**  
HØNSESALAT  
m/ananasring og flutes

**SVINEKAM**  
stegt som vildt m/waldorfsalat

**ISLÅGKAGE**  
KAFFE/THE  
og småkager

**NATMAD**  
snitter med pålæg

**HVIDVIN/RØDVIN,**  
**ØL/VAND**  
u/middagen

**DESSERTVIN**  
Pris pr. convert  
**408,-**  
- også mulighed for buffet

Mulbjerg Kro  
Tlf. 98 31 60 41  
www.mulbjergkro.dk

Mulbjerg Kro  
Mulbjergvej 20 | Dokkedal  
9280 Storvorde

## Uønskede stoffer fundet i vand fra Blokhus Vand

Mængden af stofferne udgør dog ikke en sundhedsrisiko for forbrugerne



**Vil du se godt ud?**

... Det hjælper vi dig med hos Thiele Aabybro. Her finder du smarte briller, Mode linser også med flydende overgang. Dygtige optikere som giver dig den **RETTETSE** du har brug for!

**ALTD gratis synstest og prøvetid på linser**

Bestil dine briller over 12 eller 24 mdr. **ALTD 0,-** i porto, gølgør og udholsting

**VI SERVICERER OG REPARERER ALLE BRILLER** også briller der ikke er købt i butikken

Øgreen  
Tom Ford  
Rayban  
Fleje  
Marc Jacobs  
Nine  
Police  
Zadig & Voltaire  
Belfinger  
Pro Design  
Woow  
Prego

Linse  
Boks  
Jesper

GAVEXORT

KONGELIG HOFLEVERANDØR

**THIELE**  
Aabybro Carstet 44, 9440 Aabybro  
Tlf. 98 11 11 88

## Ikke farligt at drikke

Mængden af DMS i drikkevandet er dog så lav, at det ikke udgør nogen sundhedsmæssig risiko, lyder det fra vandværket.

Miljøstyrelsen har nemlig i forbindelse med tidligere fund af DMS udarbejdet en sundhedsmæssig vurdering, og med baggrund i den vurdering er der ingen sundhedsmæssig risiko ved indtag af drikkevand indeholdende DMS i de koncentrationer, der er fundet i de aktuelle drikkevandsprøver fra Blokhush Vand.

Stoffet er fundet i flere af de borer, der forsyner Blokhush Vand, og derfor er indvindingsstrukturen ændret således, at drikkevandet overholder de gældende kvalitetskrav.

Blokhush Vand understreger, at der ikke foreligger målinger på vand ud til kunderne, hvor der er sket en overskridelse af Miljøstyrelsens højst tilladte værdi.

## Hvad er DMS

Stoffet DMS (N,N-Dimethylsulfamid) er et nedbrydningsprodukt af stofferne Tolyfluanid og Dichlofluanid. Stofferne har været anvendt siden 1950'erne indtil 2007, hvor det blev forbudt i pesticider og i træbeskyttelse. Kilden til forurening af vandet på Blokhush Vandværk er endnu ukendt. I samarbejde med Jammerbugt Kommune er kildeopsporing igangsat.

Blokhush Vand er nu i gang med at søge om tilladelse til etablering af ny boring til vandværket.

# Hvad sker der i sådan en case?

Vi troede oprigtigt på at vi havde verdens bedste og reneste drikkevand

Derfor trodsede vi kommunens påbud om at måle på vores afgangsvand. Vi mener ikke at man kan finde ud af om en familie er syg, - hvis lægen får en blandet blodprøve.



AnalyTech Miljølaboratorium A/S  
Bøgildsmindevej 21  
9400 Nørresundby, Danmark  
Telefon: +45 98 19 39 00  
E-mail: lab@analytech.dk

Analyseparameter	Resultat	Min	Max	Udenfor	D.L.	Metode/Reference	+/-
Heptachlorepoxid (sum af cis+trans)	<0.01 µg/L	-	0.03		0.01	M-0208 GC-MS	30%
1.2.4-Triazol	<0.01 µg/L	-	0.1		0.01	*LC-MS/MS	20%
N,N-Dimethylsulfamid (DMS)	0.02 µg/L	-	0.1		0.01	M-0204 LC-MS/MS	30%
Chlorothalonil-amidsulfonsyre	<0.002 µg/L	-	0.01		0.002	*M-0165 LC-MS-MS	30%

#### Bemærkninger:

Der er ikke fastsat krav til råvand. Grænseværdier for forbrugers taphane er vist til orientering.  
Denne rapport erstatter tidligere fremsendte med samme rapport nr. 350021 dateret 21.05.2019.  
Årsag: Prøvetager korrigeret og kopi til myndigheder tilføjet.

Analyseparameter	Resultat	Min	Max	Udenfor	D.L.	Metode/Reference	+/-
Heptachlorepoxid (sum af cis+trans)	<0.01 µg/L	-	0.03		0.01	M-0208 GC-MS	30%
1.2.4-Triazol	<0.01 µg/L	-	0.1		0.01	*LC-MS/MS	20%
N,N-Dimethylsulfamid (DMS)	0.67 µg/L	-	0.1	MAX	0.01	M-0204 LC-MS/MS	30%
Chlorothalonil-amidsulfonsyre	<0.002 µg/L	-	0.01		0.002	*M-0165 LC-MS-MS	30%

**Bemærkninger:**

Der er ikke fastsat krav til råvand. Grænseværdier for forbrugers taphane er vist til orientering.

Analyseparameter	Resultat	Min	Max	Udenfor	D.L.	Metode/Reference	+/-
Heptachlorepoxid (sum af cis+trans)	<0.01 µg/L	-	0.03		0.01	M-0208 GC-MS	30%
1.2.4-Triazol	<0.01 µg/L	-	0.1		0.01	*LC-MS/MS	20%
N,N-Dimethylsulfamid (DMS)	0.05 µg/L	-	0.1		0.01	M-0204 LC-MS/MS	30%
Chlorothalonil-amidsulfonsyre	<0.002 µg/L	-	0.01		0.002	*M-0165 LC-MS-MS	30%

**Bemærkninger:**

Der er ikke fastsat krav til råvand. Grænseværdier for forbrugers taphane er vist til orientering.  
Denne rapport erstatter tidligere fremsendte med samme rapport nr. 350025 dateret 21.05.2019.  
Årsag: Prøvetager korrigeret og kopi til myndigheder tilføjet.

Analyseparameter	Resultat	Min	Max	Udenfor	D.L.	Metode/Reference	+/-
Heptachlorepoxyd (sum af cis+trans)	<0.01 µg/L	-	0.03		0.01	M-0208 GC-MS	30%
1.2.4-Triazol	<0.01 µg/L	-	0.1		0.01	*LC-MS/MS	20%
N,N-Dimethylsulfamid (DMS)	0.14 µg/L	-	0.1	MAX	0.01	M-0204 LC-MS/MS	30%
Chlorothalonil-amidsulfonsyre	<0.002 µg/L	-	0.01		0.002	*M-0165 LC-MS-MS	30%

#### Bemærkninger:

Der er ikke fastsat krav til råvand. Grænseværdier for forbrugers taphane er vist til orientering.  
Denne rapport erstatter tidligere fremsendte med samme rapport nr. 350027 dateret 21.05.2019.  
Årsag: Prøvetager korrigeret og kopi til myndigheder tilføjet.

Analyseparameter	Resultat	Min	Max	Udenfor	D.L.	Metode/Reference	+/-
Heptachlorepoxyd (sum af cis+trans)	<0.01 µg/L	-	0.03		0.01	M-0208 GC-MS	30%
1.2.4-Triazol	<0.01 µg/L	-	0.1		0.01	*LC-MS/MS	20%
N,N-Dimethylsulfamid (DMS)	0.16 µg/L	-	0.1	MAX	0.01	M-0204 LC-MS/MS	30%
Chlorothalonil-amidsulfonsyre	<0.002 µg/L	-	0.01		0.002	*M-0165 LC-MS-MS	30%

#### Bemærkninger:

Der er ikke fastsat krav til råvand. Grænseværdier for forbrugers taphane er vist til orientering.  
Denne rapport erstatter tidligere fremsendte med samme rapport nr. 350028 dateret 21.05.2019.  
Årsag: Prøvetager korrigeret og kopi til myndigheder tilføjet.

Hydroxysimazin	<0.01	µg/L	-	0.1	0.01	M-0165 LC-MS-MS	15%
Metribuzin-desamino-deketo	<0.01	µg/L	-	0.1	0.01	M-0165 LC-MS-MS	20%
Metribuzin-diketo	<0.01	µg/L	-	0.1	0.01	M-0165 LC-MS-MS	20%
Metribuzin-desamino	<0.01	µg/L	-	0.1	0.01	M-0165 LC-MS-MS	20%
Metalaxyl/Metalaxyl-M	<0.01	µg/L	-	0.1	0.01	M-0165 LC-MS-MS	20%
CGA62826	<0.01	µg/L	-	0.1	0.01	M-0165 LC-MS-MS	20%
CGA108906	<0.01	µg/L	-	0.1	0.01	M-0165 LC-MS-MS	20%
Chloridazon	<0.01	µg/L	-	0.1	0.01	M-0165 LC-MS-MS	20%
Desphenyl-chloridazon	<0.01	µg/L	-	0.1	0.01	M-0165 LC-MS-MS	20%
Methyl-desphenyl-chloridazon	<0.01	µg/L	-	0.1	0.01	M-0165 LC-MS-MS	20%
Aldrin	<0.01	µg/L	-	0.03	0.01	M-0208 GC-MS	30%
Dieldrin	<0.01	µg/L	-	0.03	0.01	M-0208 GC-MS	30%
Heptachlor	<0.01	µg/L	-	0.03	0.01	M-0208 GC-MS	30%
Heptachlorepoxyd (sum af cis+trans)	<0.01	µg/L	-	0.03	0.01	M-0208 GC-MS	30%
1.2.4-Triazol	<0.01	µg/L	-	0.1	0.01	*LC-MS/MS	20%
N,N-Dimethylsulfamid (DMS)	0.31	µg/L	-	0.1	MAX	M-0204 LC-MS/MS	30%
Chlorothalonil-amidsulfonsyre	<0.002	µg/L	-	0.01	0.002	*M-0165 LC-MS-MS	30%

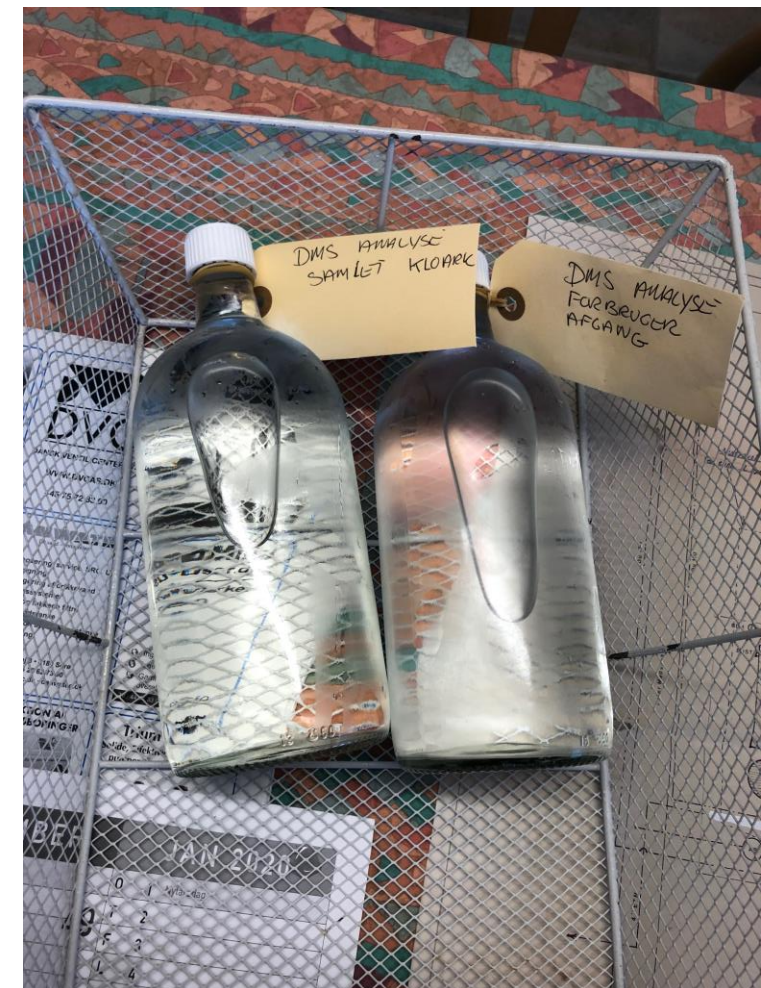
#### Bemærkninger:

Der er ikke fastsat krav til råvand. Grænseværdier for forbrugers taphane er vist til orientering.

Metalaxyl/Metalaxyl-M	<0.01	µg/L	-	0.1	0.01	M-0165 LC-MS-MS	20%
CGA62826	<0.01	µg/L	-	0.1	0.01	M-0165 LC-MS-MS	20%
CGA108906	<0.01	µg/L	-	0.1	0.01	M-0165 LC-MS-MS	20%
Chloridazon	<0.01	µg/L	-	0.1	0.01	M-0165 LC-MS-MS	20%
Desphenyl-chloridazon	<0.01	µg/L	-	0.1	0.01	M-0165 LC-MS-MS	20%
Methyl-desphenyl-chloridazon	<0.01	µg/L	-	0.1	0.01	M-0165 LC-MS-MS	20%
Aldrin	<0.01	µg/L	-	0.03	0.01	M-0208 GC-MS	30%
Dieldrin	<0.01	µg/L	-	0.03	0.01	M-0208 GC-MS	30%
Heptachlor	<0.01	µg/L	-	0.03	0.01	M-0208 GC-MS	30%
Heptachlorepoxyd (sum af cis+trans)	<0.01	µg/L	-	0.03	0.01	M-0208 GC-MS	30%
1.2.4-Triazol	<0.01	µg/L	-	0.1	0.01	*LC-MS/MS	20%
N,N-Dimethylsulfamid (DMS)	0.38	µg/L	-	0.1	MAX	M-0204 LC-MS/MS	30%
Chlorothalonil-amidsulfonsyre	<0.002	µg/L	-	0.01	0.002	*M-0165 LC-MS-MS	30%

#### Bemærkninger:

Der er ikke fastsat krav til råvand. Grænseværdier for forbrugers taphane er vist til orientering.



# Hvordan finder man frem til grænseværdierne?

Vi har ret sikkert drukket det vand de sidste 20 år

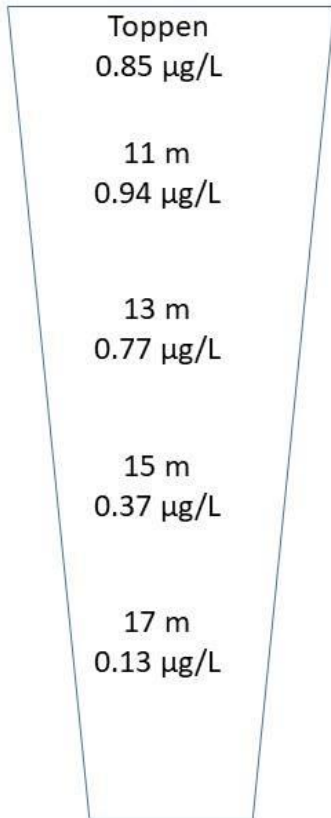


# Du skal lære meget hurtigt.....sommeren er tæt på

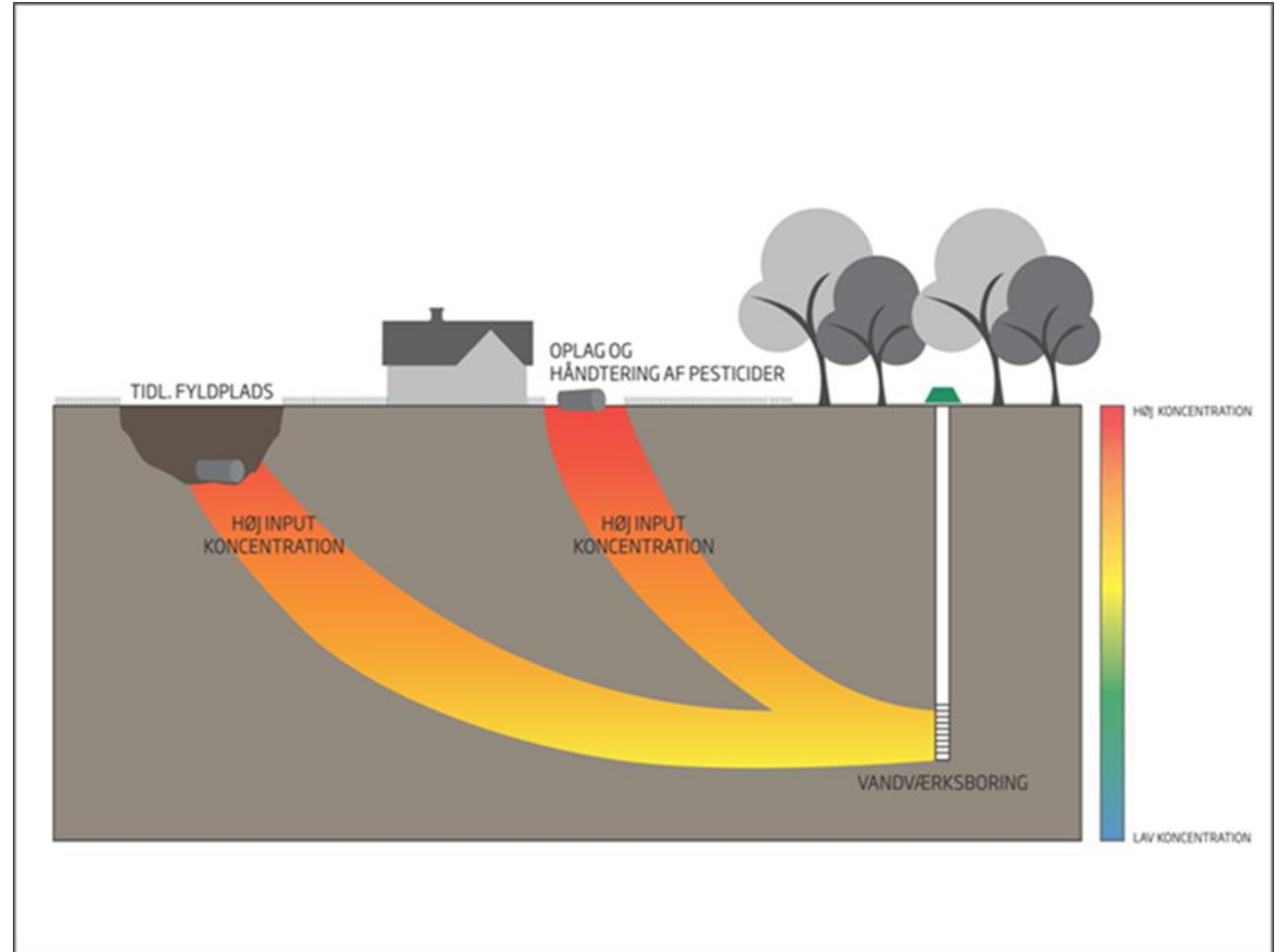
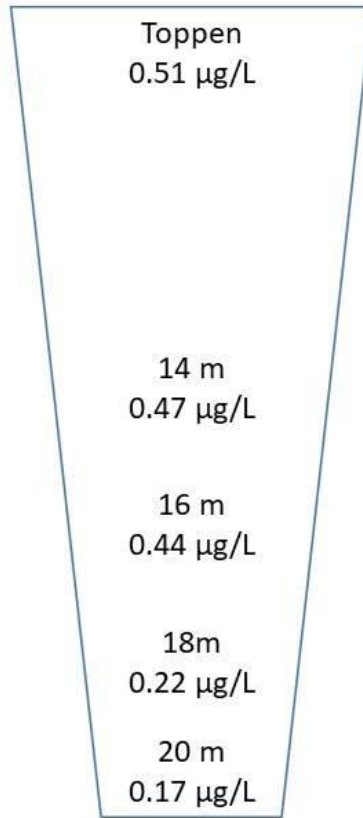
- Vi siger IKKE at vi har fundet gift i vores vand – vi siger at vi har fundet et uønsket stof.
- Vi udsender en pressemeddelelse på valgdagen.
- Vi opretter en fortrolig kommunikations linje til kommunen.
- Vores samarbejdspartnere – Brøndborer Sørensen, Xergi og Silhorco kommer på banen.
- Der etableres en ny forsyning – med en styret blanding af boringerne
- Der etableres overvågning af afgangsvand og der tages løbende prøver på afgang til forbruger
- De forurenede boringer MÅ IKKE STOPPES !!!!!

# Du skal lære meget hurtigt.....og der er ikke sjovt

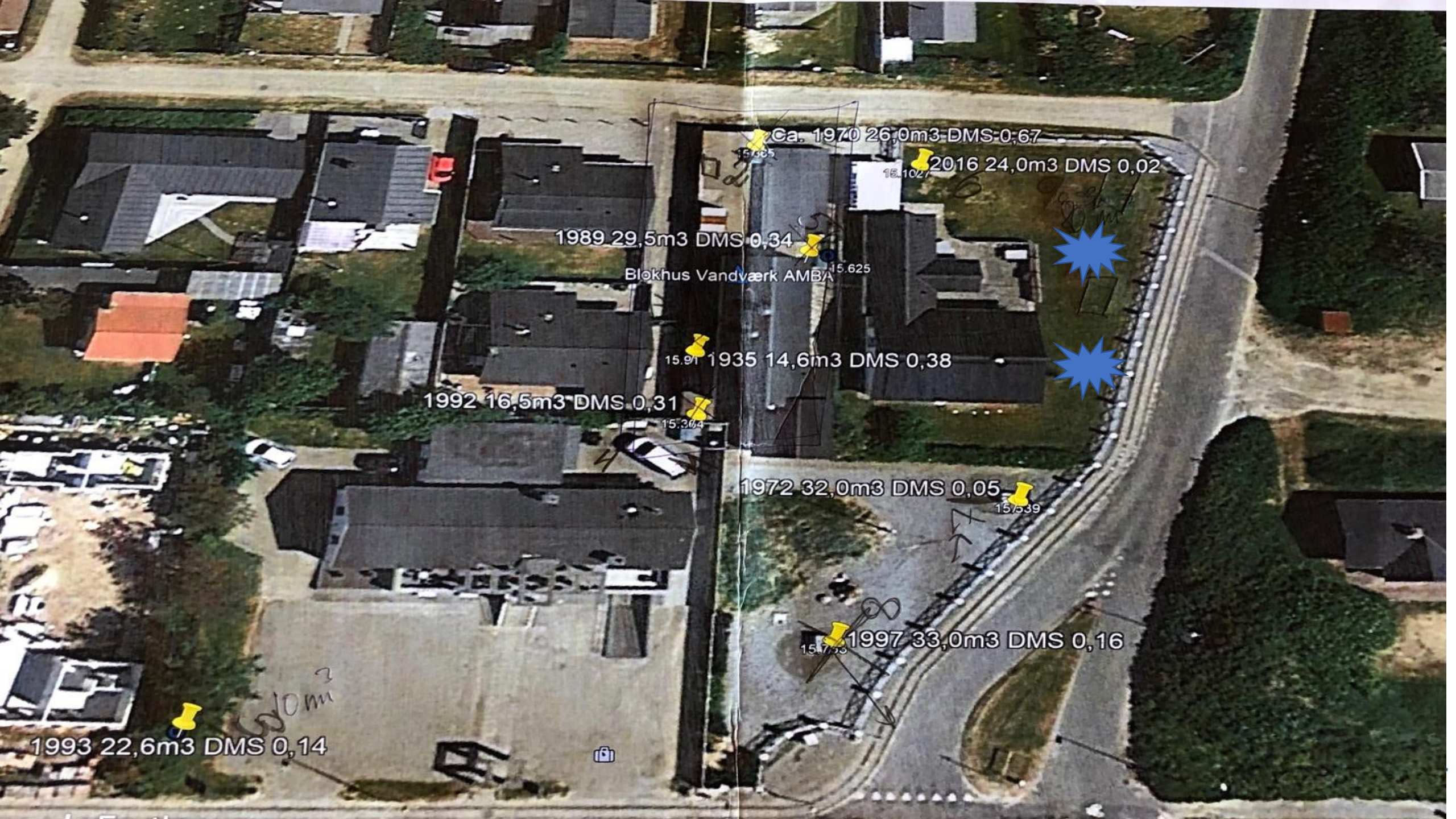
Blokhuis DGU 15.365 B2



Blokhuis DGU 15.625 B5







Ca. 1970 26,0m<sup>3</sup>-DMS-0,67

2016 24,0m<sup>3</sup> DMS 0,02

1989 29,5m<sup>3</sup> DMS 0,34

Bløkhuis Vandværk AMBA

1935 14,6m<sup>3</sup> DMS 0,38

1992 16,5m<sup>3</sup> DMS 0,31

1972 32,0m<sup>3</sup> DMS 0,05

1997 33,0m<sup>3</sup> DMS 0,16

1993 22,6m<sup>3</sup> DMS 0,14

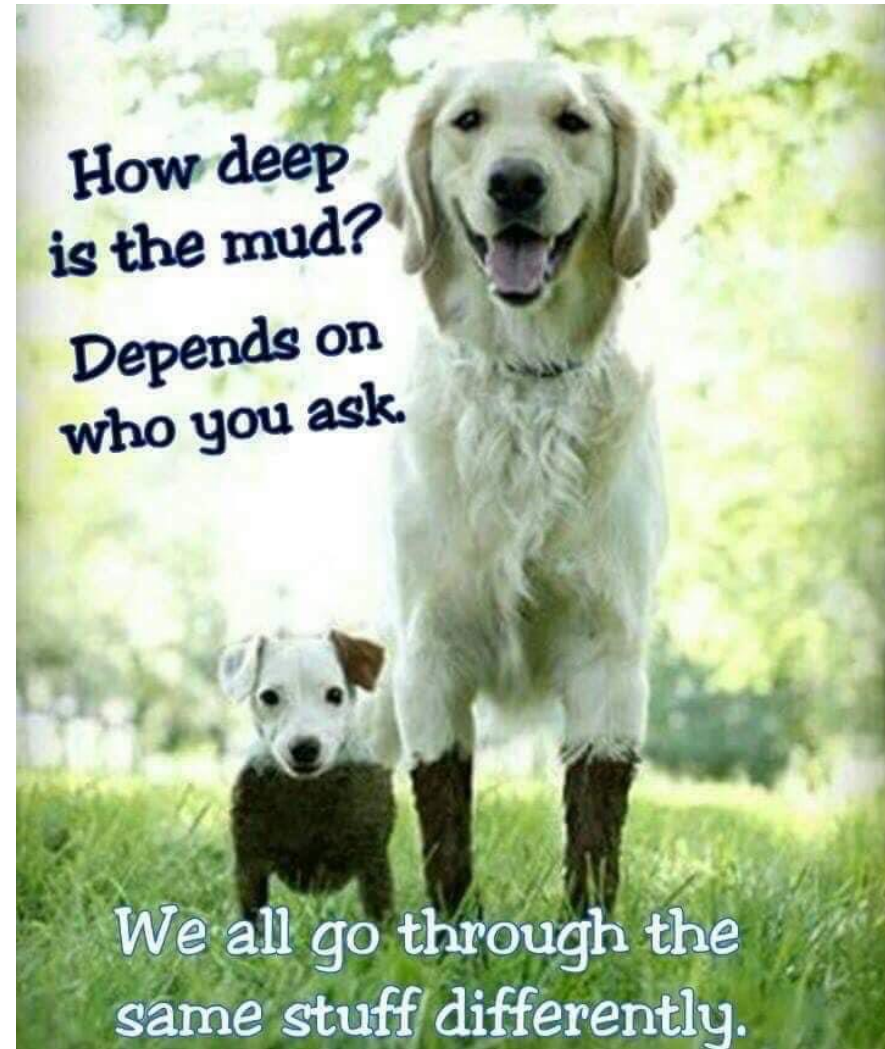
50m<sup>2</sup>

# Status, september 2019. (3 måneder efter)

- Der er etableret 2 nye boringer i 46 m dybde
- Der foreligger to rene straffeattester
- Vi skal pumpe vand til afløb i mange år frem
- Vi skal tage analyser af såvel vores drikkevand som vores spildevand
- Vi skal for første gang i 25 år bede banken om at få lov til at trække på vores kassekredit.
- Vi skal ud og finde en ny kildeplads



**Hvor mange små og mellemstore vandværker ville kunne overleve en sådan case?**





Bestyrelsen i Danske Vandværker, Region Nord, takker for Jeres bidrag. På glædelig gensyn.